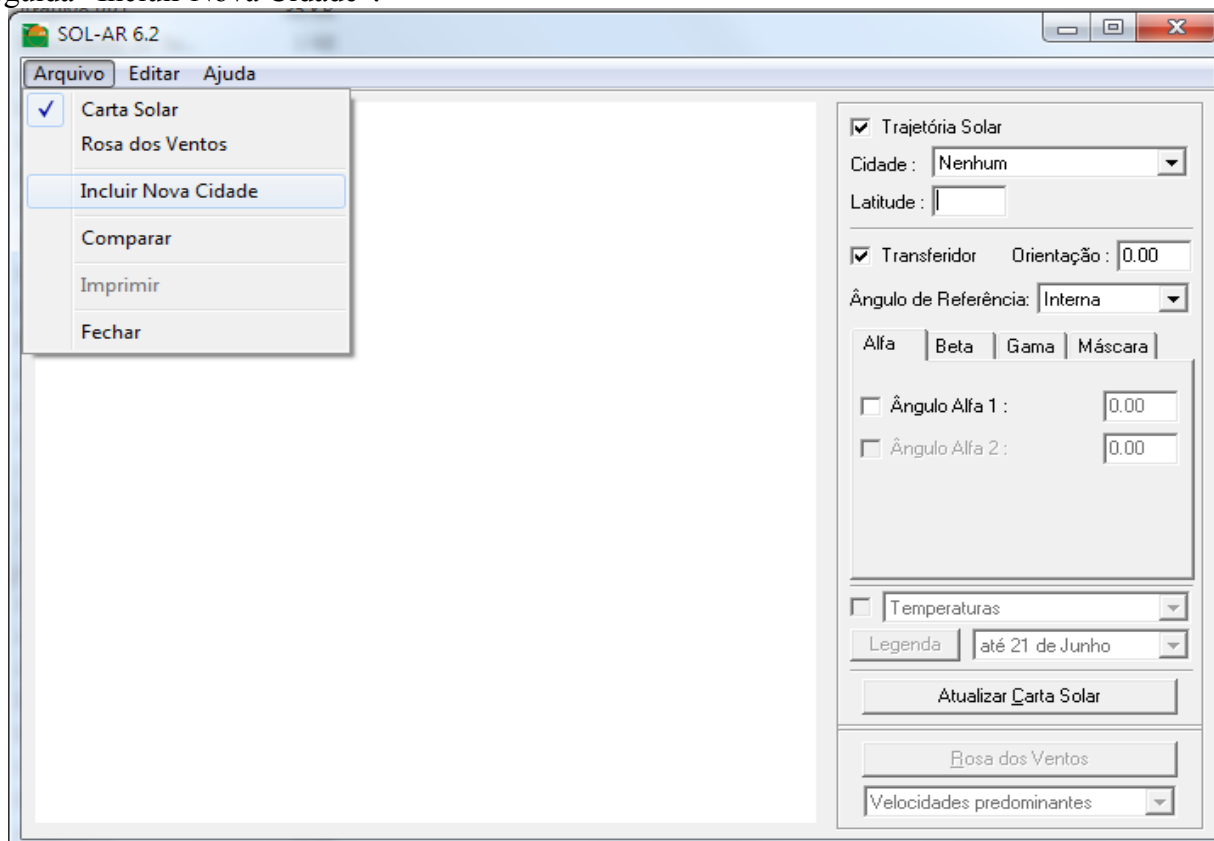
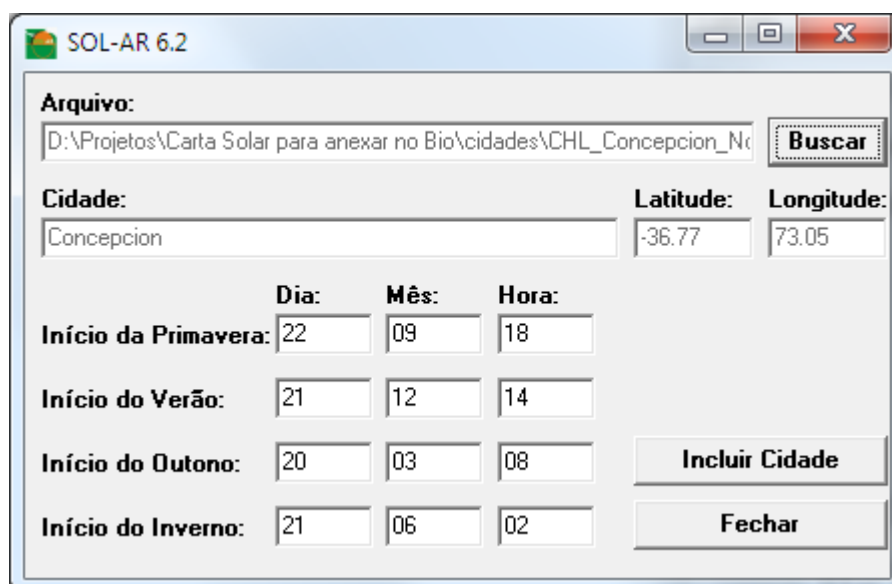


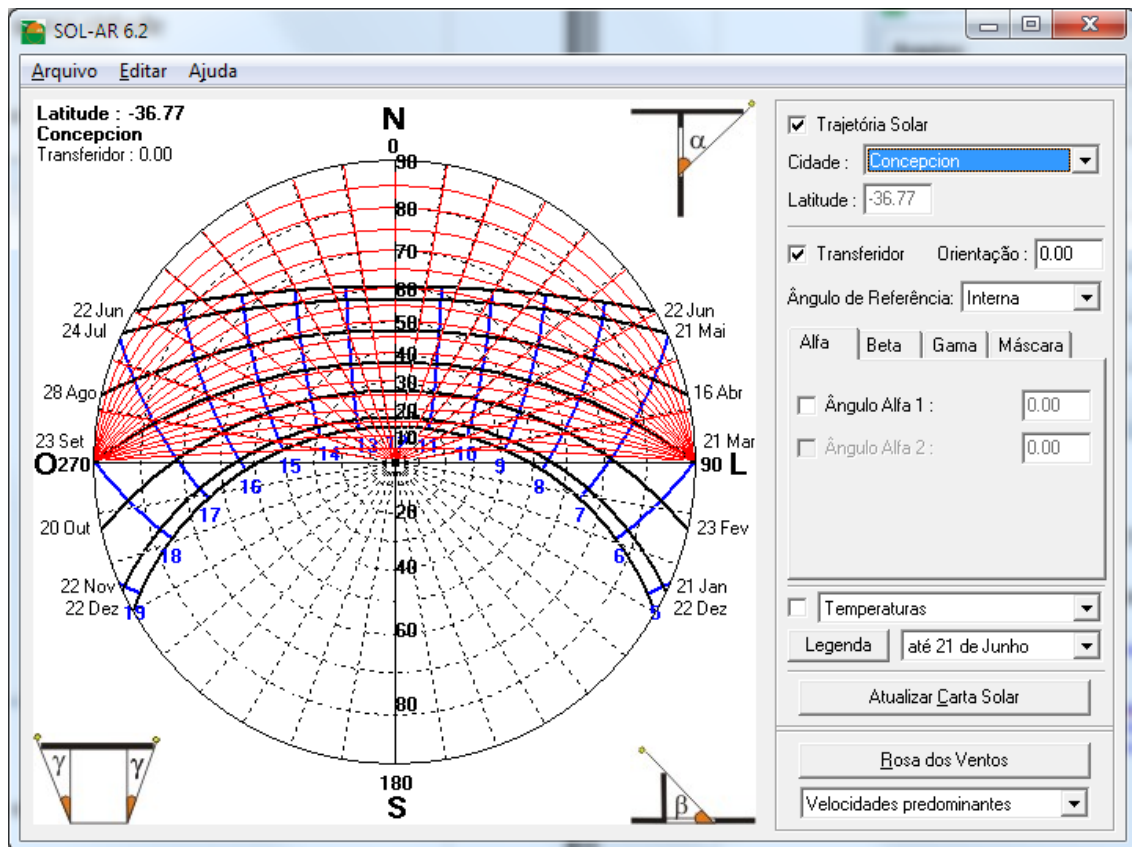
SOL-AR – Inclusão de nova cidade

O SolAr permite que uma nova cidade seja incluída no sistema. Para isso clique em “Arquivo” e em seguida “Incluir Nova Cidade”:



Selecione o arquivo de dados(o formato é exemplificado na sequência deste tutorial) clicando em “Buscar” e em seguida clique em “Incluir Cidade”:





O Sol-Ar utiliza arquivos no formato CSV(valores separados por vírgula).

O arquivo de dados deve conter o seguinte conteúdo:

Localização,Latitude {N+/S-},Longitude {E+/W-},Zona Horaria {+/- GMT},Elevação {m},,,,,,,,,,
 Concepcion,-36.77,-73.05,-4,16,,,,,,,,,,,,,

Mês,Dia,Hora,TBS {C},TBU {C},T. Pto Orvalho {C},Pressao Atmosferica {kPa},Umidade {kg/kg},U. R. {%},Densidade do ar {kg/m3},Entalpia {BTU/LB},Velocidade do Vento {m/s},Direção do Vento {graus},Cobertura Total de Nuvens {decimas},Rad Horizontal Extraterreste {Wh/m2},Rad Global Horizontal {Wh/m2},Rad Direta {Wh/m2},Rad Direta Normal {Wh/m2},Rad Difusa Horizontal {Wh/m2}
 1,1,1,12.2,11.8,11.1,102,,94.8,,1,150,1,0,0,0,,0
 1,1,2,11.2,10.9,10.3,102,,96.1,,0,0,0,0,0,0,,0
 1,1,3,10.9,10.6,10.2,102,,97.4,,0,0,1,0,0,0,,0
 ...

na primeira linha o primeiro cabeçalho:

Localização,Latitude {N+/S-},Longitude {E+/W-},Zona Horaria {+/- GMT},Elevação {m},,,,,,,,,,,,,,

na segunda linha as informações correspondentes:

Concepcion,-36.77,-73.05,-4,16,,,,,,,,,,,,,

após uma linha em branco segue o segundo cabeçalho em linha única:

Mês,Dia,Hora,TBS {C},TBU {C},T. Pto Orvalho {C},Pressao Atmosferica {kPa},Umidade {kg/kg},U. R. {%},Densidade do ar {kg/m3},Entalpia {BTU/LB},Velocidade do Vento {m/s},Direção do Vento {graus},Cobertura Total de Nuvens {decimas},Rad Horizontal Extraterreste {Wh/m2},Rad Global Horizontal {Wh/m2},Rad Direta {Wh/m2},Rad Direta Normal {Wh/m2},Rad Difusa Horizontal {Wh/m2}

por fim as informações para cada hora, dia e mês de uma localidade:

1,1,1,12.2,11.8,11.1,102,,94.8,,1,150,1,0,0,0,,0
 1,1,2,11.2,10.9,10.3,102,,96.1,,0,0,0,0,0,0,,0
 1,1,3,10.9,10.6,10.2,102,,97.4,,0,0,1,0,0,0,,0